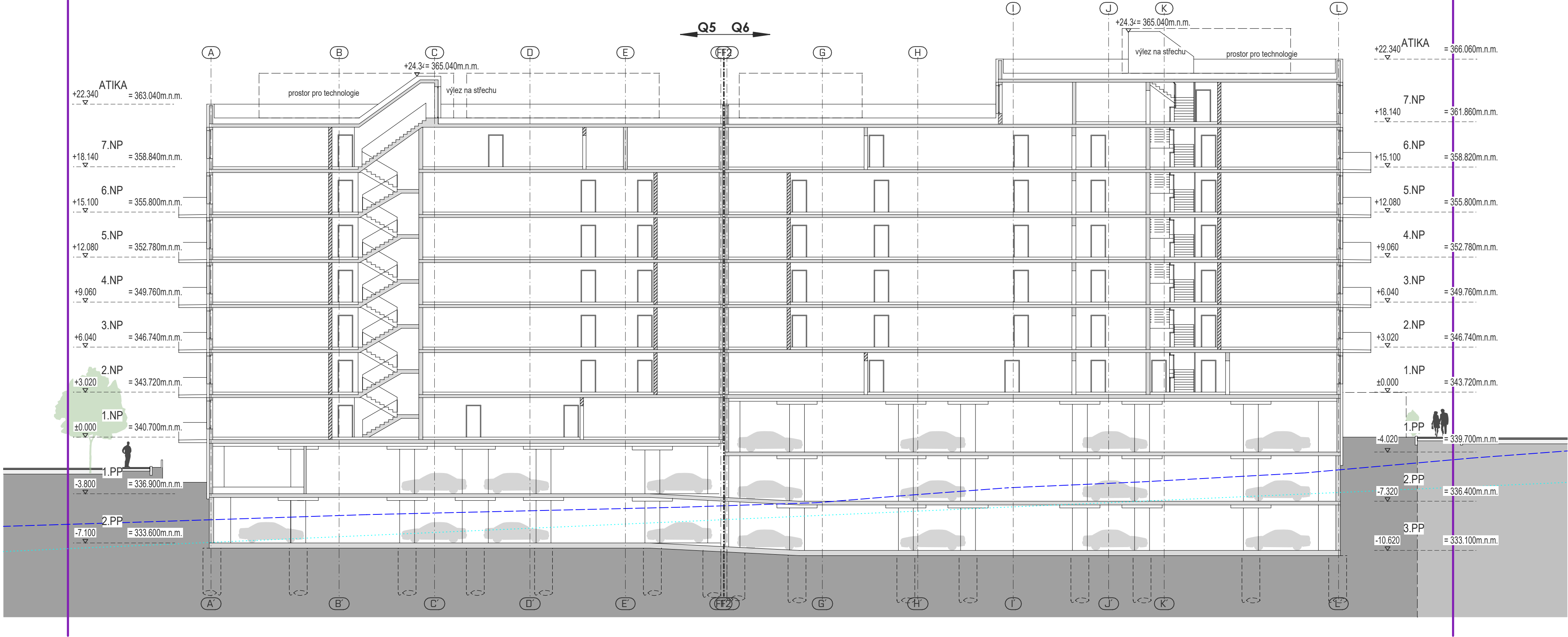
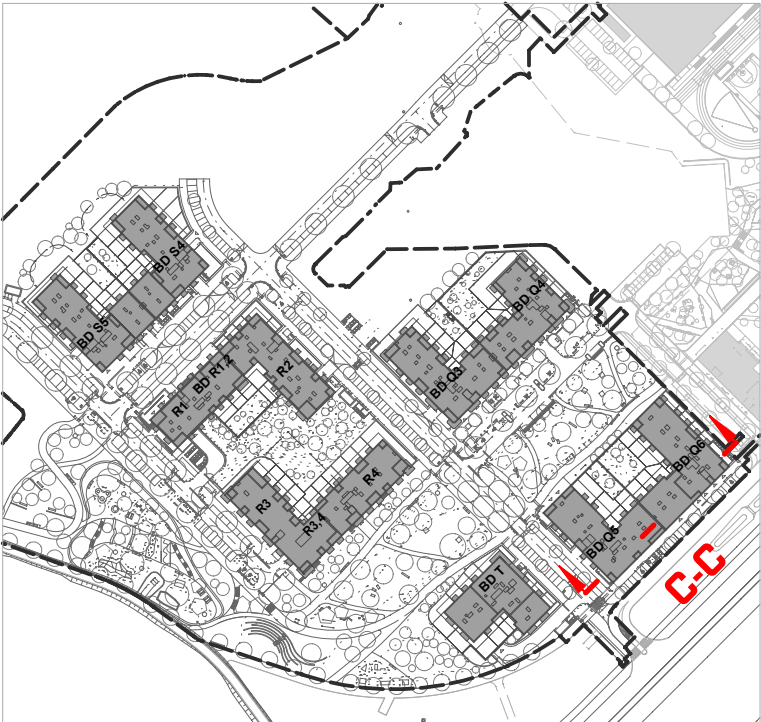


ŘEZ C-C



SITUAČNÍ SCHÉMA:



LEGENDA MATERIÁLŮ:

- OBVODOVÝ PLÁŠŤ Z KERAMICKÝCH TVAROVEK + KONTAKTNÍ ZATEPLOVACÍ SYSTÉM
- ŽELEZOBETONOVÁ KONSTRUKCE - VIZ STATICKÁ ČÁST + KONTAKTNÍ ZATEPLOVACÍ SYSTÉM
- ZDĚNÉ PŘÍČKY - SUTERÉN + KONTAKTNÍ ZATEPLOVACÍ SYSTÉM
- ZDĚNÉ PŘÍČKY
- SOK PŘÍČKY
- ZDĚNÉ INSTALAČNÍ PŘÍZDÍVKY
- OCELOVÉ PŘÍČKY VE SKLEPNÍCH KÓJÍCH
- PLETIVOVÝ PLOT NA STŘEŠNÍCH TERASÁCH
- DĚLÍCÍ STĚNA NA TERASE / BALKONU
- HRANICE ÚZEMNÍHO PLÁNU
- HLADINA PODZEMNÍ VODY
- PŮVODNÍ TERÉN
- HRANICE ŘEŠENÉHO ÚZEMÍ

REZIDENCE JIH

DOKUMENTACE PRO POVOLENÍ ZÁMĚRU  
výškový systém B.p.V.

AUTOR

AHK ARCHITEKTI

Pod Radnicí 2a/235 tel.: 257 220 386  
160 00 Praha 5 e-mail: architekti@ahk.cz

Schválil: Ing. arch. Jan Krivský  
Ing. Aleš Krpata

GENERÁLNÍ PROJEKTANT

AHK ARCHITEKTI

Pod Radnicí 2a/235 tel.: 257 220 386  
160 00 Praha 5 e-mail: architekti@ahk.cz

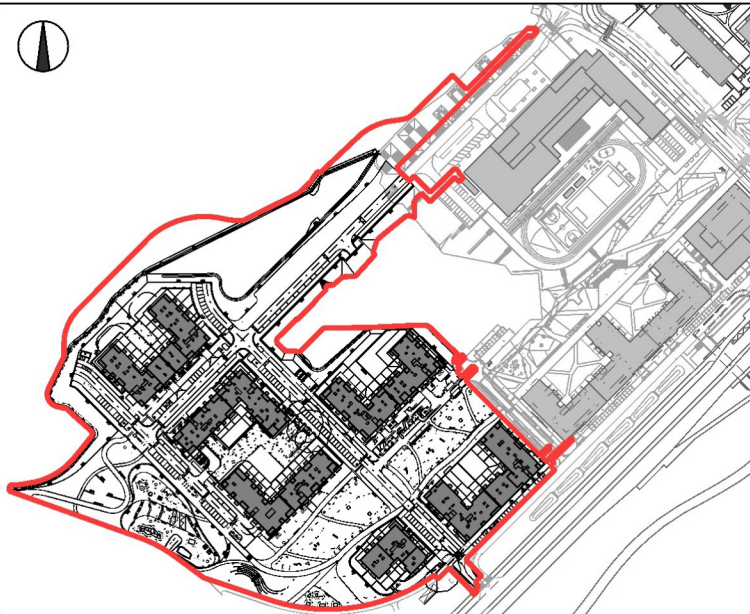
Schválil: Ing. arch. Jan Krivský  
Ing. Aleš Krpata

PROJEKTANT ČÁSTI DOKUMENTACE

AHK ARCHITEKTI

Pod Radnicí 2a/235 tel.: 257 220 386  
160 00 Praha 5 e-mail: architekti@ahk.cz

Ing. arch. Petr Pokrupa, Ing. arch. Jan Holub,  
Ing. arch. Vilem Hrubý, Ing. arch. Richard Ott,  
Ing. arch. Jana Pšarová, Ing. arch. Anna Ushakova,  
p. Radek Mrázko, Ing. arch. Darie Bezvorotnyaya



Stupeň dokumentace:

DPZ DOKUMENTACE PRO POVOLENÍ ZÁMĚRU

Část dokumentace:

D/ DOKUMENTACE OBJEKTŮ

Profesní část:

2.D.1/ STAVEBNÍ A TECHNOLOGICKÁ ČÁST

Členění profesní části:

2.D.1.1/ ARCHITEKTONICKO - STAVEBNÍ ŘEŠENÍ

Další členění profesní části:

2.D.1.1.2/ VÝKRESOVÁ ČÁST

Název výkresu:

Q5Q6 - ŘEZ C-C

č. par.:

Datum zpracování: 31/10/2025 Datum revize: Měřítko: 1:200 Počet A4: 8 x A4 projekt/plán/profil: N218/P8263

Projekt	Fáze projektu	Profese	Druh výkresu	Číslo výkresu	Index
ZMRJ	DPZ	ARC	REZ	108D112202	02